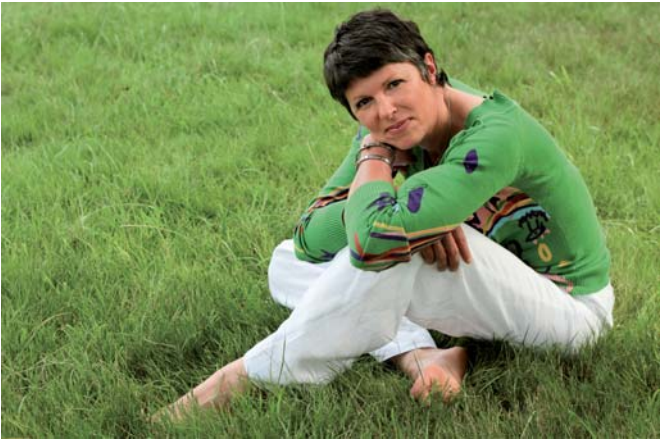


FRÜHERKENNUNG VON BLASENKREBS

Blasenkrebs ist die fünfthäufigste bösartige Tumorerkrankung des Menschen.

Es sind verschiedene Risikofaktoren bekannt:



- Rauchen
- Arbeit in verschiedenen Industriezweigen wie Chemie, Stahl, Druck, Leder, Farbstoff und Auto
- Arbeit in zahntechnischen Labors
- Arbeit als Friseur(in) sowie häufiges Haare färben
- Alter über 50 Jahre
- Chronische Harnblasenentzündungen

Besonders gefährlich macht den Blasenkrebs, dass er, wie viele bösartige Erkrankungen, erst im fortgeschrittenen Stadium Beschwerden verursacht.

Je früher die Diagnose gestellt wird, desto erfolgreicher ist die Behandlung.

Testdurchführung als Schnelltest:

Aus Ihrer Urinprobe wird durch einen Schnelltest das BTA (Blasentumor assoziierte Antigen) nachgewiesen.

Diese individuellen Gesundheitsleistungen gehören nicht zum Leistungskatalog der gesetzlichen Krankenkassen.